

- **Gamma Equipos, S. A. de C. V.** *Es una empresa que surgió hace 28 años como representante y distribuidora de varias marcas de equipo de bombeo de fabricación nacional y extranjera. Con el paso del tiempo sus labores se han extendido a la fabricación de estructuras metálicas y ensamble de sistemas de bombeo para muy variados usos, así como sistemas de dosificación de químicos que cumplen con la norma API, especificaciones nacionales e internacionales aplicables y con los requerimientos de nuestros clientes. Dichos sistemas son principalmente para uso en las plantas de procesamiento de petróleo y gas, generación de energía, áreas de servicio y empresas del sector privado.*

## **NUESTRA VISIÓN**

**DESARROLLAR CONTINUAMENTE LA MÁXIMA CAPACIDAD DE NUESTROS RECURSOS HUMANOS, FÍSICOS, FINANCIEROS Y TECNOLÓGICOS PARA SERVIR CON EXCELENCIA A NUESTROS CLIENTES Y REPRESENTADOS.**

**LOGRAR LAS METAS COLECTIVAS Y PERSONALES DE DESARROLLO Y PRODUCTIVIDAD, MEDIANTE ESTRATEGIAS REALISTAS FOMENTANDO EL TRABAJO EN EQUIPO CON UNA COMUNICACIÓN EFICÁZ.**



*gamma*

## **NUESTRA MISIÓN**

**CONTAR EL RECONOCIMIENTO Y ACEPTACIÓN DE NUESTROS CLIENTES Y REPRESENTADOS.**

**PROMOVER NUESTRAS MARCAS PARA QUE SEAN LAS MEJOR ACEPTADAS EN NUESTROS MERCADOS.**

**POSICIONAR A GAMMA EQUIPOS COMO EL DISTRIBUIDOR, INTEGRADOR Y REPRESENTANTE DE FÁBRICAS EXTRANJERAS DE BOMBAS MÁS IMPORTANTE EN EL PAÍS.**

**CONTAR CON TALLER DE PAILERÍA Y ENSAMBLE DE PAQUETES COMPLETOS; TALLER DE REPARACIÓN AMBOS CERTIFICADOS POR LAS FÁBRICAS, TAL QUE OTORGUEMOS SERVICIO CALIFICADO DE EXCELENCIA PARA NUESTROS CLIENTES.**

# gamma

# MARCAS



**ANSIMAG**

Simple by Design™

BOMBAS SIN SELLOS



**ANYSPEED**  
PUMPS



**Caster HMD Kontro**  
SEALLESS PUMPS



Sundyne  
Corporation



**Carver**

BOMBAS CENTRIFUGAS  
API-610 Y DE ANILLO  
SEGMENTADO



**FMC** Energy Systems

BOMBAS RECIPROCANTES API-674



AMORTIGUADORES  
HYDRIL



**Leistritz**

BOMBAS DE TORNILLO



**LINC**  
MILTON ROY



**MILTON ROY**  
AMERICAS



**MILTON ROY**  
EUROPE



**NIKKISO**

NIKKISO Pumps America, Inc.  
BOMBAS CENTRIFUGAS  
MOTOR ENLATADO



**Sundyne**  
CORPORATION

BOMBAS CENTRIFUGAS  
DE ALTA VELOCIDAD  
SUNDYNE & SUNFLO

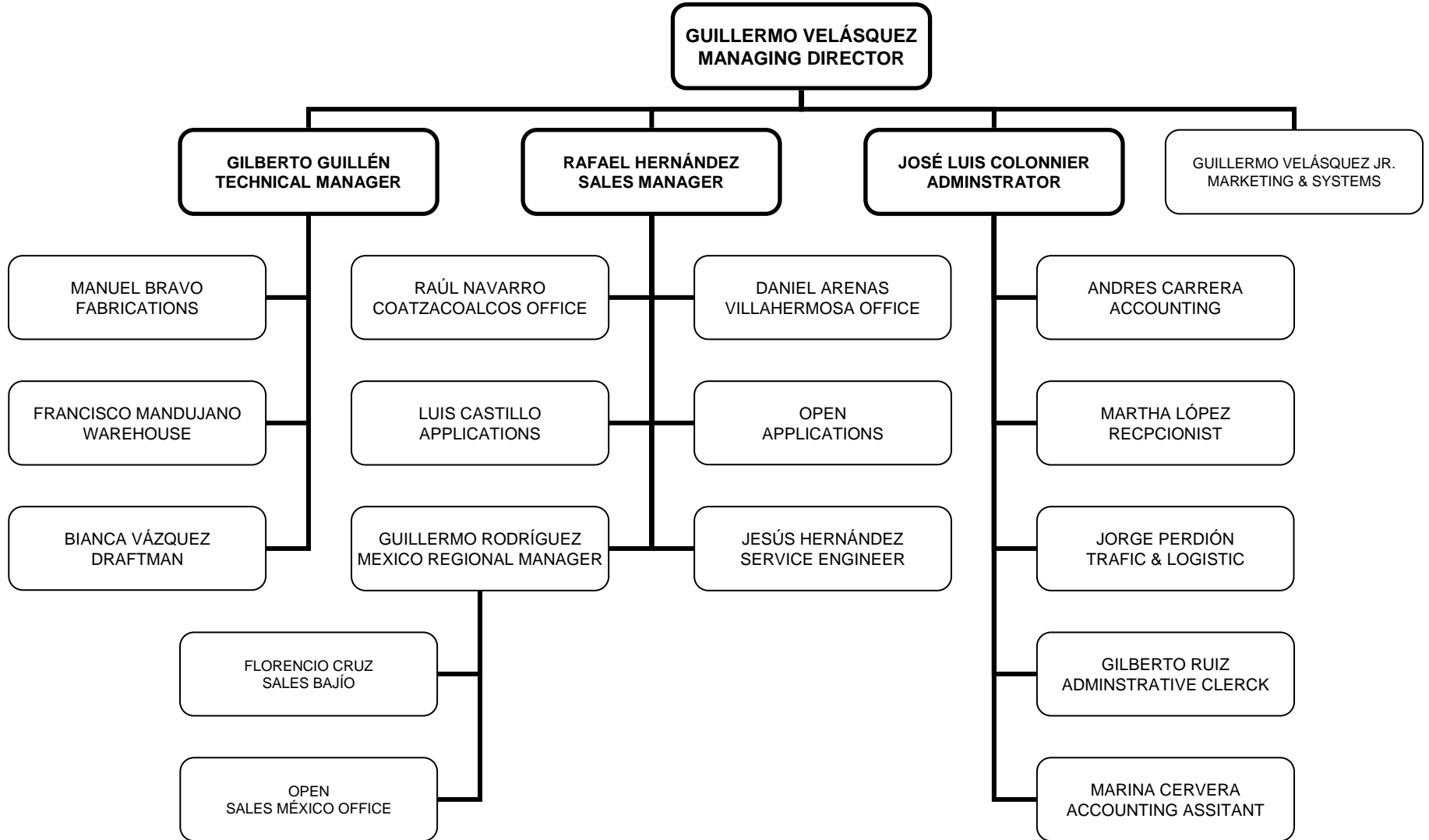


**VIKING**  
PUMP

BOMBAS DE  
ENGRANES  
INTERNOS



**WILLIAMS**  
MILTON ROY



# *gamma* DIRECCIONES DE OFICINAS

OFICINA PRINCIPAL	SUCURSAL COATZACOALCOS	SUCURSAL VILLAHERMOSA
<p>Av. Minerva No. 25-601, Col. Crédito Constructor, 03940, México D. F.</p> <p>Tels: (55)5661-1501, (55)5661 6773, (55)5662 1008.</p> <p>Fax: (55)5663-4714</p> <p>Email: <a href="mailto:gamma@gammaequip.com">gamma@gammaequip.com</a></p>	<p>Av. Gutiérrez Zamora 309-4, Col. Centro, 96400, Coatzacoalcos, Veracruz, México.</p> <p>Tel: (921)212 5916</p> <p>Fax: (921)212 3086</p> <p>Email: <a href="mailto:coatza@gammaequip.com">coatza@gammaequip.com</a></p>	<p>Calle del Trabajo No. 307-6, Col. Rovirosa, 86050, Villahermosa, Tabasco, México.</p> <p>Tel: (993)313 9986</p> <p>Fax: (993)313 9987</p> <p>Email: <a href="mailto:villa@gammaequip.com">villa@gammaequip.com</a></p>