

Refinería y Desechos Químicos

BIO-SYSTEMS
CORPORATION
P.O. Box 330, Roscoe, IL 61073-0330
Fax 608-365-9467
www.BIOBUGS.com

Especificaciones

Forma: Polvo granulado de flujo libre
Color: Marrón o azul
Contenido Nutritivo: Nutrientes biológicos y estimulantes
Contador de Ánodos: 5.000 millones por gramo

Envasado

Paquetes de 250 gramos solubles en agua y protegidos por una envoltura metálica. 10 kgs por cada cubeta de plástica.

Almacenamiento

¡NO CONGELAR! Conservar en un lugar frío y seco. No inhalar polvo y evitar un excesivo contacto con la piel. VER M.S.D.S.

Instrucciones de Aplicación

Plantas de Tratamiento

Proporción de Flujo	Dosis Inicial	Mantenimiento**
Hasta 0,1 lps	½ kgs/día durante 3 días	½ kgs/semana
Hasta 0,5 lps	½ kgs/día durante 3 días	1 kgs/semana
Hasta 2 lps	5 kgs*	1½ kgs/semana
Hasta 5 lps	8 kgs*	2 kgs/semana
Hasta 25 lps	15 kgs*	¼ kgs/día
Hasta 50 lps	25 kgs*	½ kgs/día
Hasta 100 lps	50 kgs*	1 kgs/día
Hasta 500 lps	50 kgs. por mg/día*	1 kgs por mg/día
Hasta 1.200 lps	50 kgs. por mg/día*	¾ kgs por mg/día
Hasta 10.000 lps	30 kgs por mg/día*	½ kgs por mg/día

* Extiéndase esta dosis inicial a lo largo de diez días.

** Añádase con la mayor regularidad posible. Si algún día no añade la dosis, súmela a la dosis del día siguiente.

Las proporciones de las dosis variarán de acuerdo con las proporciones del flujo, los períodos de retención y las variaciones del sistema. Las proporciones arriba indicadas están pensadas para un sistema típico, bien mantenido.

Sistemas Activos de Sedimentos

Los sistemas activados de sedimentos comprenden diversas hojas de procesos de flujos como, por ejemplo: Ventilación Extendida; Estabilización del Contacto; Intervalo de Ventilación; Sedimentos de Oxígeno Activado. La proporción de aplicación de todos los productos se basa en la proporción de flujo medio diario en la cubeta de ventilación, excluyendo la corriente de retorno de sedimentos. Contacte con su representante técnico de BIO-SYSTEMS para todo lo relativo a los flujos estacionales o de gran fluctuación.

Filtro Percolador y Contactores Giratorios Biológicos

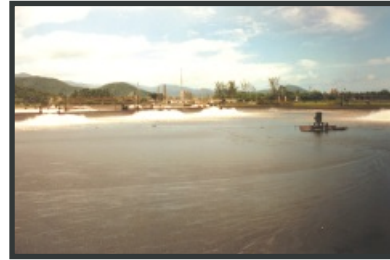
La proporción de aplicación de todos los productos se basa en la proporción de flujo medio diario en el filtro o en el contactor, con la excepción de la corriente del proceso de recirculación. Contacte con su representante técnico de BIO-SYSTEMS para todo lo relativo a los flujos estacionales o de gran fluctuación.

Sistemas de Laguna

- La proporción de aplicación de los sistemas de lagunas ventiladas se basa en la proporción de flujo de la laguna.
- La proporción de aplicación de los sistemas de lagunas facultativas se basa en el área de la laguna:

Entre los días 1y 5	20 kgs por 10.000 m ³
6 ó más días	2 kgs por 10.000 m ³
- La proporción de aplicación de las lagunas anaerobias se basa en el volumen total de la laguna anaerobia.

<200,000 liters	1 kgs - 2x por semana y por 10.000 liters
>200,000 liters	½ kgs - 1x por día por 10.000 gal.
- Comienzo de los programas de las lagunas en climas fríos, con temperaturas de al menos 10°C.



Historia del Casa 1003

Esta refinería trabaja con un sistema de laguna de multifases para tratar todas las aguas residuales. El sistema se enfrenta a costes importantes para expandirse y cumplir con los nuevos estándares de amoniaco. La utilización de los productos de BIO-SYSTEMS no sólo incrementó, sino que mejoró los niveles de amoniaco del efluente.



Historia del Casa 977

Un sistema de lodos activados, se utilizó para tratar aguas residuales de una refinería con más de 11 millones de litros diarios del medio oeste de Estados Unidos. Con el fin de mantener la eficacia del tratamiento en condiciones de sobrecarga, se aplicó de forma regular casi un kilo y medio diario de BIO-SYSTEMS. Esta medida redujo de forma visible la producción de lodos y permitió a la planta mantenerse de acuerdo con los estándares de efluente.



*Compuestos del Petróleo, Fenol,
Compuestos Aromáticos Polinucleares,
Sulfuros, Alcoholes y Solventes Similares*

Su Distribuidor Local Es:

RENUNCIA: Los datos informativos aquí presentados son correctos y fieles a la realidad. La información se presenta sólo a título representativo y no existen garantías, expresadas o implícitas, de su rendimiento. Ya que ni el distribuidor ni el fabricante poseen algún control sobre las condiciones de almacenaje, manejo o aplicación del producto, ni el distribuidor ni el fabricante serán responsables de cualquiera pérdida o daño de cualquier tipo causado, directa o indirectamente, por el almacenaje, aplicación o utilización de los productos aquí descritos.

000008cas



1-800-232-BUGS
2 8 4 7
www.BIOBUGS.com

Refinería y Desechos Químicos

Description

BIO-SYSTEMS B350 contiene una variedad especialmente formulada de microorganismos adaptados de alto rendimiento. El B350 fue desarrollado para su utilización en el tratamiento de aguas residuales biológicas procedentes de refinerías y desechos petroquímicos. El B350 también contiene una completa mezcla de micronutrientes para el crecimiento microbiano en cualesquiera que sean las condiciones. Esto es especialmente importante para las aguas residuales industriales.

Además del elemento bacteriano del B350, dentro del producto se encuentra una serie de enzimas libres. La presencia de un complejo de celulosas, hemicelulosas, amilasas y lipasas facilitan su capacidad de degradar polímeros extracelulares (que provocan la aparición de espuma) y elimina el crecimiento de organismos filamentosos afectando a la estructura de los filamentos.

Efecto

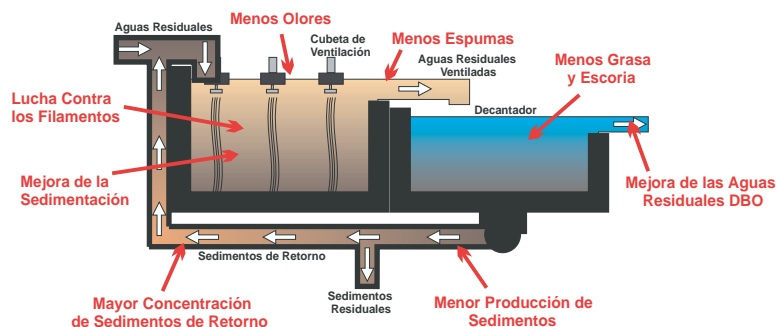
BIO-SYSTEMS B350, con sus microorganismos aerobios y anaerobios facultativos crea y mantiene una biomasa que, mediante la mayor resistencia que ofrece a los efectos de los inhibidores orgánicos presentes en las aguas residuales refinerías, actúa con más eficiencia que la biomasa que se encuentra habitualmente. BIO-SYSTEMS B350 asegura que el mecanismo natural en la selección de la biomasa presente una variedad de microorganismos seleccionados. Las bacterias aerobias y anaerobias facultativas han sido extraídas de su entorno natural y adaptadas más tarde para proporcionar un rendimiento óptimo.

Beneficios de B350:

- Facilita la eliminación de la DBO y de la DQO mejorando la sedimentación del lodo.
- Elimina los depósitos de aceite y previene la formación de espuma en los tanques de retención, sumideros y alcantarillas, desagües y depósitos de bioventilación.
- Acelera la descomposición de olores desagradables asociados con el manejo de desechos oleosos.
- Increases the efficiency of overloaded systems.
- Replanta después del desequilibrio de la planta.

Formulación Bacteriana Más Bio-Intensificadores Más Micronutrientes

- Intensificación de la eficiencia en la eliminación de los residuos orgánicos de los sistemas biológicos, facilitando que exista una menor cantidad de aguas residuales DBO, DQO y SST.
- Realce los sólidos que colocan donde ha sido disturbado por fluctuaciones del cargamento.



- Aceleración del comienzo de nuevos sistemas y ayuda en la recuperación tras averías.
- Mejora de las operaciones a bajas temperaturas medioambientales.
- Resistente a sulfuros.
- Ayuda a nitrificar disminuyendo la toxicidad.
- Mejora la calidad del efluente.
- Reducción de la producción de sedimentos.
- Disminución de los costes operativos mediante la reducción del consumo químico.
- Lucha contra los filamentos.

